



**ПЕРМСКИЙ ЗАВОД  
ПРОМБОРУДОВАНИЯ**



**ВЫСОКИЙ УРОВЕНЬ  
ТЕХНИЧЕСКИХ РЕШЕНИЙ**



# О НАС

## ООО "Пермский Завод Промоборудования"

С 2009 года компания специализируется на проектировании и изготовлении подъемно-транспортного оборудования различного исполнения:

- Краны мостовые электрические двухбалочные
- Краны мостовые электрические однобалочные
- Краны козловые электрические
- Краны консольные электрические
- Краны мостовые ручные однобалочные

до **200** тонн  
до **20** тонн  
до **100** тонн  
до **10** тонн  
до **20** тонн



максимальный  
грузоподъем  
**200 тонн**

### Компания осуществляет следующий спектр услуг:

- Доставка готовой продукции, включая негабаритные грузы
- Монтажные работы
- Пусконаладочные работы
- Демонтаж оборудования
- Услуги шеф-инженера



# ПРЕИМУЩЕСТВА

- В штате нашего завода более 150 квалифицированных специалистов, трудящихся в конструкторском, технологическом отделах, отделе технического контроля с аттестованной лабораторией неразрушающего контроля, заготовительном, сварочном, электромонтажном, сборочных и покрасочных участках.
  - Производственные площади составляют более 5 000 квадратных метров.
  - В штат нашего технического вооружения входит более 50-ти единиц металлообрабатывающего, токарно-фрезерного и сварочного оборудования.
  - Технология сварки, сварочное оборудование и специалисты имеют свидетельства Национального Агентства Контроля Сварки (НАКС).
  - Наличие собственной аттестованной лаборатории неразрушающего контроля — позволяющую контролировать качество сварных швов методом УЗК.
- Технически оснащенный электро-участок осуществляющий сборку современных систем управления кранов таких как релейно-контакторная,
- тиристорная, дроссельная, частотно-регулируемая, контакторная. При сборке шкафов управления преимущественно применяются высококачественные комплектующие Европейского и Российского производства.
- Использование современной технологической оснастки, позволяющей проводить контрольную сборку мостовых кранов большой грузоподъемности и пролета, а также оснастки позволяющей проводить статические испытания.





# РЕАЛИЗОВАННЫЕ ПРОЕКТЫ



ПЕРМСКИЙ ЗАВОД  
ПРОМ. ОБОРУДОВАНИЯ

# КРАН КОЗЛОВОЙ ЭЛЕКТРИЧЕСКИЙ ДВУХБАЛОЧНЫЙ



## ХАРАКТЕРИСТИКИ КРАНА

- |                     |                 |                   |                 |               |
|---------------------|-----------------|-------------------|-----------------|---------------|
| • Грузоподъёмность: | • Пролёт:       | • Высота подъёма: | • Режим работы: | • Исполнение: |
| <b>20/10 тонн</b>   | <b>24 метра</b> | <b>12 метров</b>  | <b>A5</b>       | <b>ОПИ</b>    |

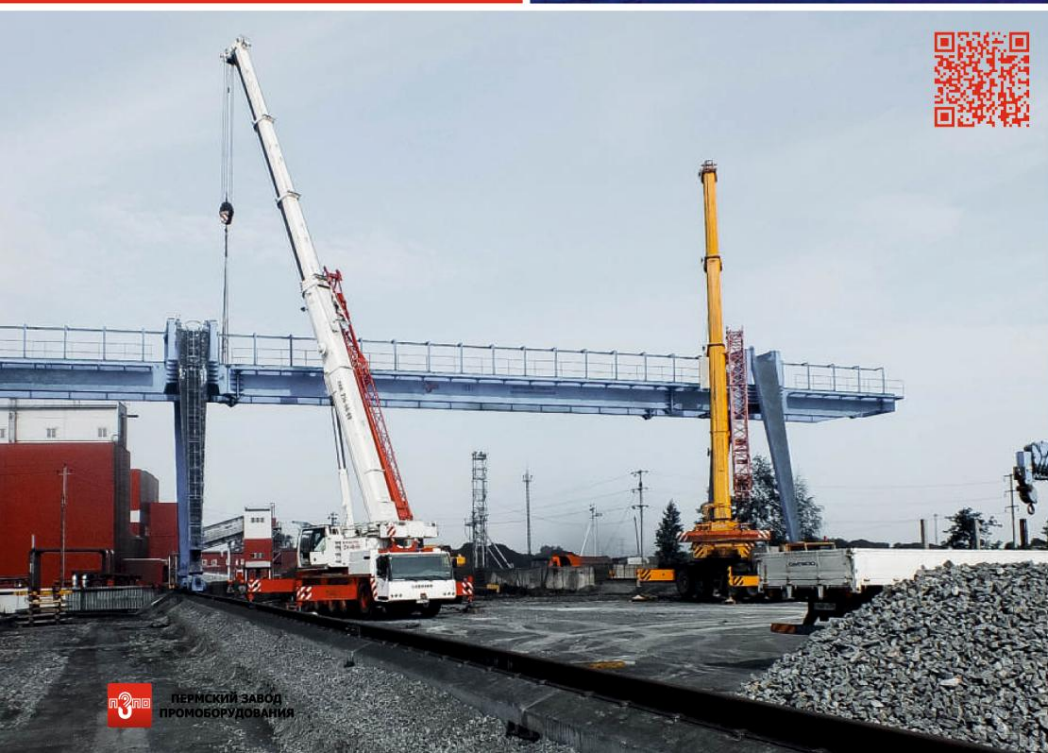


# КРАН КОЗЛОВОЙ ЭЛЕКТРИЧЕСКИЙ ДВУХБАЛОЧНЫЙ



## ХАРАКТЕРИСТИКИ КРАНА

- Грузоподъёмность: **12,5 тонн**
- Пролет: **32 метра**
- Полная длина: **55 метров**
- Высота подъёма: **10 метров**
- Режим работы: **A5**
- Исполнение: **ОПИ**





# КРАН КОЗЛОВЫЙ ЭЛЕКТРИЧЕСКИЙ ОДНОБАЛОЧНЫЙ



## ХАРАКТЕРИСТИКИ КРАНА

- Грузоподъёмность: **10** тонн
- Пролет: **15** метров
- Высота подъёма: **6** метров
- Режим работы: **A5**
- Исполнение: **ОПИ**





# КРАН КОЗЛОВОЙ ЭЛЕКТРИЧЕСКИЙ ОДНОБАЛОЧНЫЙ



## ХАРАКТЕРИСТИКИ КРАНА

- Грузоподъёмность: **10** тонн
- Пролет: **15** метров
- Высота подъёма: **3,55** метра
- Режим работы: **A5**
- Исполнение: **ОПИ**





# КРАН МОСТОВОЙ ЭЛЕКТРИЧЕСКИЙ ДВУХБАЛОЧНЫЙ



ПЕРМСКИЙ ЗАВОД  
ПРОМБОРУДОВАНИЯ

10Т

## ХАРАКТЕРИСТИКИ КРАНА

• Грузоподъемность:

**10 тонн**

• Пролёт:

**22,5 метра**

• Высота подъёма:

**9 метров**

• Режим работы:

**A7**

• Исполнение:

**ОПИ**



# КРАН МОСТОВОЙ ЭЛЕКТРИЧЕСКИЙ ДВУХБАЛОЧНЫЙ



## ХАРАКТЕРИСТИКИ КРАНА

- Грузоподъёмность: **10+10** тонн (две телеги)
- Пролет: **28** метров
- Высота подъёма: **10** метров
- Режим работы: **A7**
- Исполнение: **ОПИ**



ПЕРМСКИЙ ЗАВОД  
ПРОМОБОРУДОВАНИЯ

# КРАН МОСТОВОЙ ЭЛЕКТРИЧЕСКИЙ ДВУХБАЛОЧНЫЙ



## ХАРАКТЕРИСТИКИ КРАНОВ

• Грузоподъёмность:	• Пролёт:	• Высота подъёма:	• Режим работы:	• Исполнение:
<b>32/5 тонн</b>	<b>22,5 метра</b>	<b>10 метров</b>	<b>A3</b>	<b>ОПИ</b>
<b>16/5 тонн</b>	<b>22,5 метра</b>	<b>7 метров</b>	<b>A3</b>	<b>ОПИ</b>



# КРАН МОСТОВОЙ ЭЛЕКТРИЧЕСКИЙ ДВУХБАЛОЧНЫЙ



## ХАРАКТЕРИСТИКИ КРАНА

- Грузоподъёмность: **100/20** тонн
- Пролет: **9** метров
- Высота подъёма: **28** метров
- Режим работы: **A3**
- Исполнение: **ОПИ**



# КРАН МОСТОВОЙ ЭЛЕКТРИЧЕСКИЙ ДВУХБАЛОЧНЫЙ



## ХАРАКТЕРИСТИКИ КРАНА

• Грузоподъемность:

**50/5 тонн**

• Пролёт:

**22 метра**

• Высота подъёма:

**9 метров**

• Режим работы:

**A5**

• Исполнение:

**ОПИ**



# КРАН МОСТОВОЙ ЭЛЕКТРИЧЕСКИЙ ДВУХБАЛОЧНЫЙ



## ХАРАКТЕРИСТИКИ КРАНОВ

- Грузоподъёмность: **25 тонн**; **10 тонн**
- Пролет: **21,6 метр**; **13,2 метров**
- Высота подъёма:  
**16,8 метров**; **8,1 метров**
- Режим работы: **A5;A5**
- Исполнение: **ВБИ;ОПИ**



# КРАН МОСТОВОЙ ЭЛЕКТРИЧЕСКИЙ ДВУХБАЛОЧНЫЙ



ПЕРМСКИЙ ЗАВОД  
ПРОМОБОРУДОВАНИЯ

20 т

## ХАРАКТЕРИСТИКИ КРАНА

• Грузоподъемность:

**20 тонн**

• Пролёт:

**22,5 метра**

• Высота подъёма:

**10 метров**

• Режим работы:

**A5**

• Исполнение:

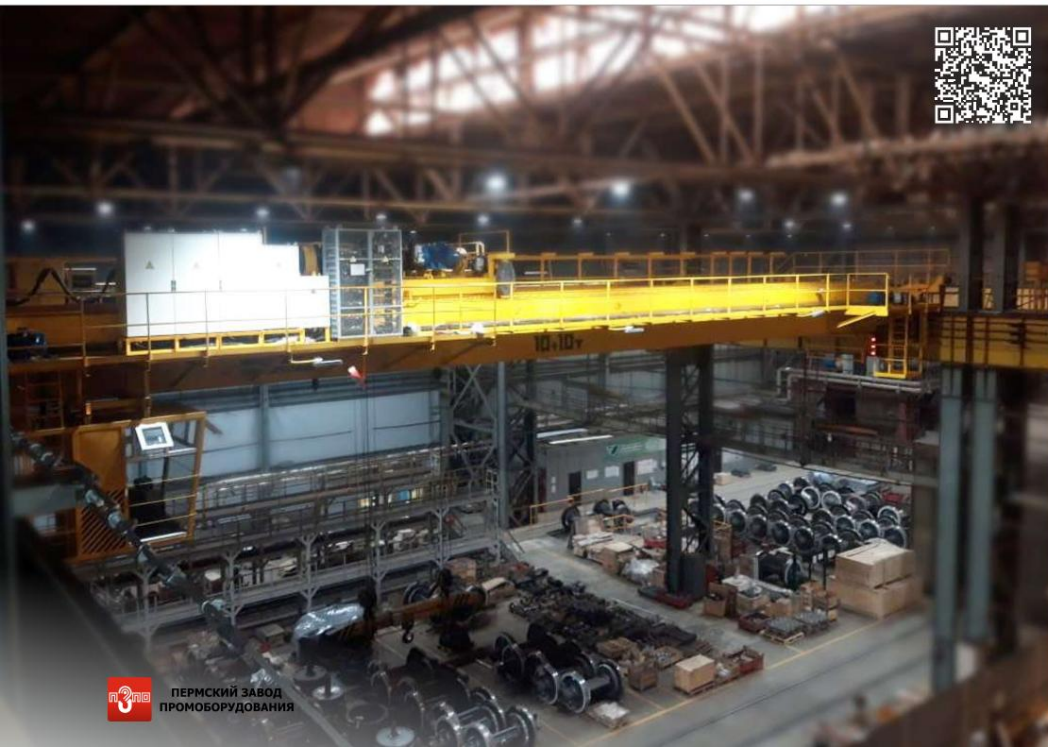
**ОПИ**



ПЕРМСКИЙ ЗАВОД  
ПРОМОБОРУДОВАНИЯ



# КРАН МОСТОВОЙ ЭЛЕКТРИЧЕСКИЙ ДВУХБАЛОЧНЫЙ



## ХАРАКТЕРИСТИКИ КРАНА

- Грузоподъёмность: **10+10** тонн
- Пролет: **28** метров
- Высота подъёма: **16** метров
- Режим работы: **A7**
- Исполнение: **ВБИ**





# КРАН МОСТОВОЙ ЭЛЕКТРИЧЕСКИЙ ДВУХБАЛОЧНЫЙ



## ХАРАКТЕРИСТИКИ КРАНА

- Грузоподъёмность: **50/5** тонн
- Пролет: **28,5** метров
- Высота подъёма: **12** метров
- Режим работы: **A5**
- Исполнение: **ОПИ**





# КРАН МОСТОВОЙ ЭЛЕКТРИЧЕСКИЙ ДВУХБАЛОЧНЫЙ



## ХАРАКТЕРИСТИКИ КРАНА

- Грузоподъёмность: **20/5** тонн
- Пролет: **22** метров
- Высота подъёма: **16** метров
- Режим работы: **A5**
- Исполнение: **ОПИ**



# КРАН МОСТОВОЙ ЭЛЕКТРИЧЕСКИЙ ДВУХБАЛОЧНЫЙ



## ХАРАКТЕРИСТИКИ КРАНА

• Грузоподъемность:

**20/5 тонн**

• Пролёт:

**10,5 метра**

• Высота подъёма:

**10 метров**

• Режим работы:

**A5**

• Исполнение:

**ВБИ**



# КРАН МОСТОВОЙ ЭЛЕКТРИЧЕСКИЙ ДВУХБАЛОЧНЫЙ



## ХАРАКТЕРИСТИКИ КРАНОВ

- Грузоподъёмность: **50 тонн**; **10,5 тонн**
- Пролет: **7,5 метров**; **10,5 метров**
- Высота подъёма: **7 метров**; **9 метров**
- Режим работы: **A5**
- Исполнение: **ОПИ**





# КРАН МОСТОВОЙ ЭЛЕКТРИЧЕСКИЙ ДВУХБАЛОЧНЫЙ



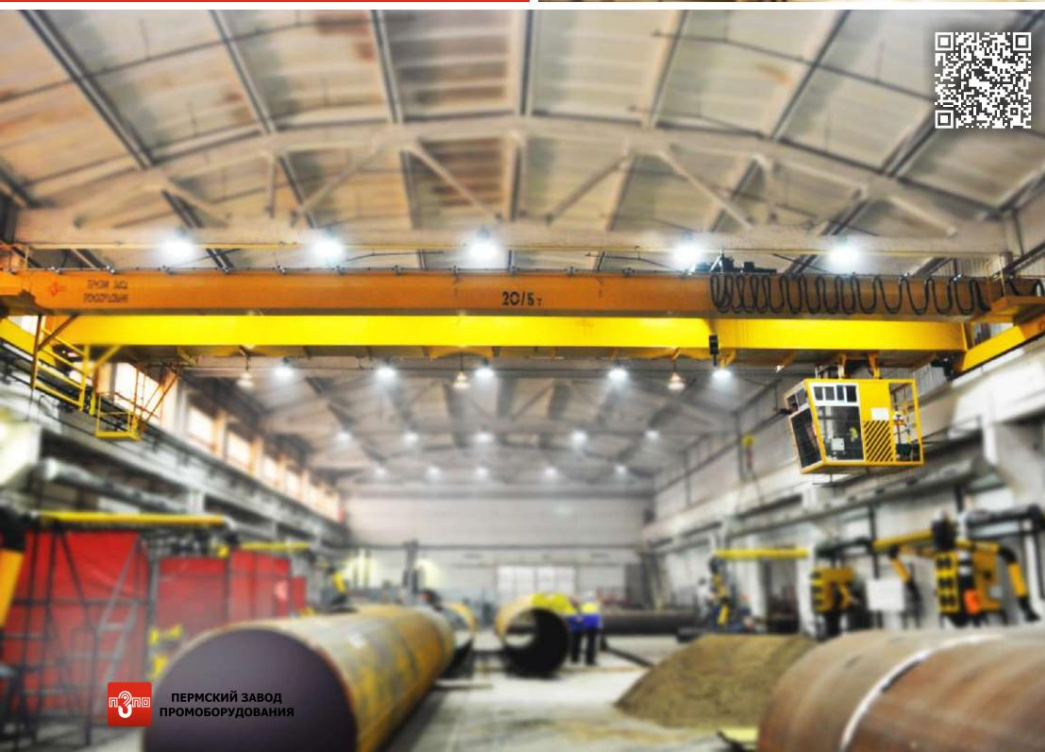
## ХАРАКТЕРИСТИКИ КРАНА

- Грузоподъемность: **16** тонн
- Пролет: **16,5** метров
- Высота подъема: **9** метров
- Режим работы: **A7**
- Исполнение: **ОПИ**





# КРАН МОСТОВОЙ ЭЛЕКТРИЧЕСКИЙ ДВУХБАЛОЧНЫЙ



## ХАРАКТЕРИСТИКИ КРАНА

- Грузоподъёмность: **20/5** тонн
- Пролет: **22,5** метров
- Высота подъёма: **10** метров
- Режим работы: **A5**
- Исполнение: **ОПИ**



# КРАН МОСТОВОЙ ЭЛЕКТРИЧЕСКИЙ ДВУХБАЛОЧНЫЙ



## ХАРАКТЕРИСТИКИ КРАНА

- Грузоподъемность: **10** тонн
- Пролет: **16,5** метров
- Высота подъема: **9** метров
- Режим работы: **A5**
- Исполнение: **ОПИ**

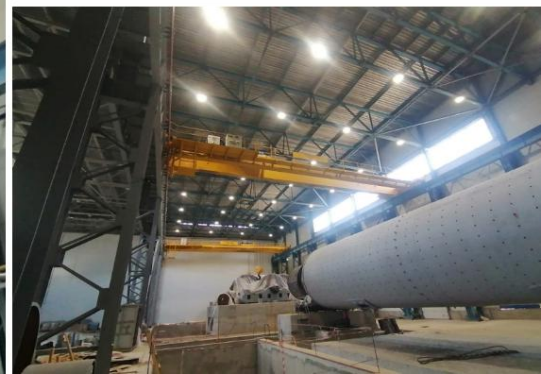


# КРАН МОСТОВОЙ ЭЛЕКТРИЧЕСКИЙ ДВУХБАЛОЧНЫЙ



## ХАРАКТЕРИСТИКИ КРАНА

- Грузоподъёмность: **10** тонн
- Пролет: **22** метра
- Высота подъёма: **16** метров
- Режим работы: **A5**
- Исполнение: **ОПИ**





# КРАН МОСТОВОЙ ЭЛЕКТРИЧЕСКИЙ ОДНОБАЛОЧНЫЙ ОПОРНЫЙ



3 ПЕРМСКИЙ ЗАВОД  
ПРОМОБОРУДОВАНИЯ

## ХАРАКТЕРИСТИКИ КРАНА

• Грузоподъемность:

**10 тонн**

• Пролёт:

**22,5 метра**

• Высота подъёма:

**6,5 метров**

• Режим работы:

**A5**

• Исполнение:

**ОПИ**

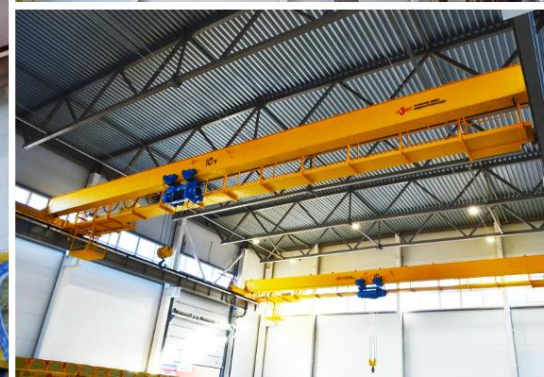
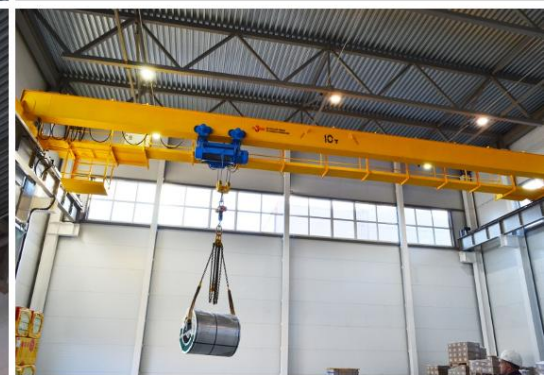


# КРАН МОСТОВОЙ ЭЛЕКТРИЧЕСКИЙ ОДНОБАЛОЧНЫЙ ОПОРНЫЙ



## ХАРАКТЕРИСТИКИ КРАНОВ

- Грузоподъемность: **10 тонн**
- Пролет: **18,5 метров**
- Высота подъема: **6 метров**
- Режим работы: **A5**
- Исполнение: **ОПИ**



ПЕРМСКИЙ ЗАВОД  
ПРОМОБОРУДОВАНИЯ

# КРАН МОСТОВОЙ ЭЛЕКТРИЧЕСКИЙ ОДНОБАЛОЧНЫЙ ОПОРНЫЙ



## ХАРАКТЕРИСТИКИ КРАНА

• Грузоподъемность:

**5 тонн**

• Пролёт:

**22,5 метра**

• Высота подъёма:

**10 метров**

• Режим работы:

**A5**

• Исполнение:

**ОПИ**

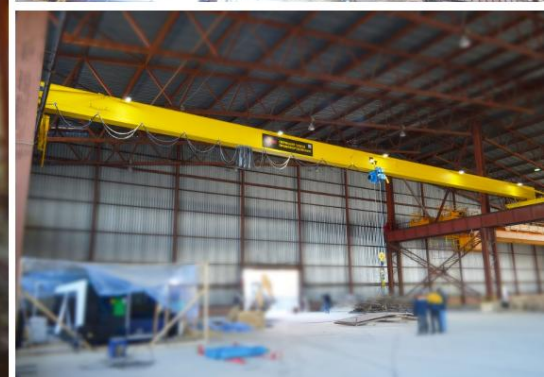
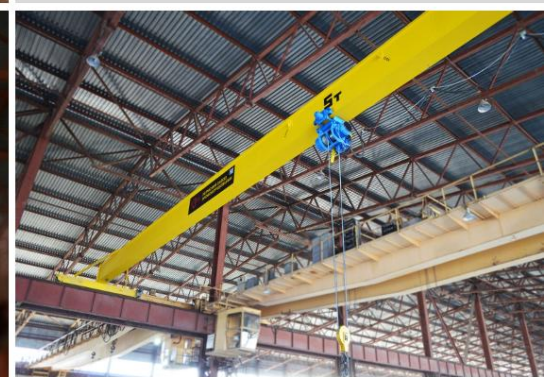


# КРАН МОСТОВОЙ ЭЛЕКТРИЧЕСКИЙ ОДНОБАЛОЧНЫЙ ОПОРНЫЙ



## ХАРАКТЕРИСТИКИ КРАНА

- Грузоподъемность: **5 тонн**
- Пролет: **34,5 метра**
- Высота подъема: **9 метров**
- Режим работы: **A5**
- Исполнение: **ОПИ**



# КРАН МОСТОВОЙ ЭЛЕКТРИЧЕСКИЙ ОДНОБАЛОЧНЫЙ ОПОРНЫЙ



## ХАРАКТЕРИСТИКИ КРАНА

• Грузоподъемность:

**5 тонн**

• Пролёт:

**10,67 метров**

• Высота подъёма:

**12 метров**

• Режим работы:

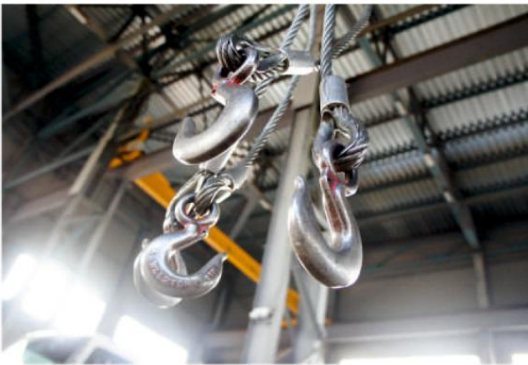
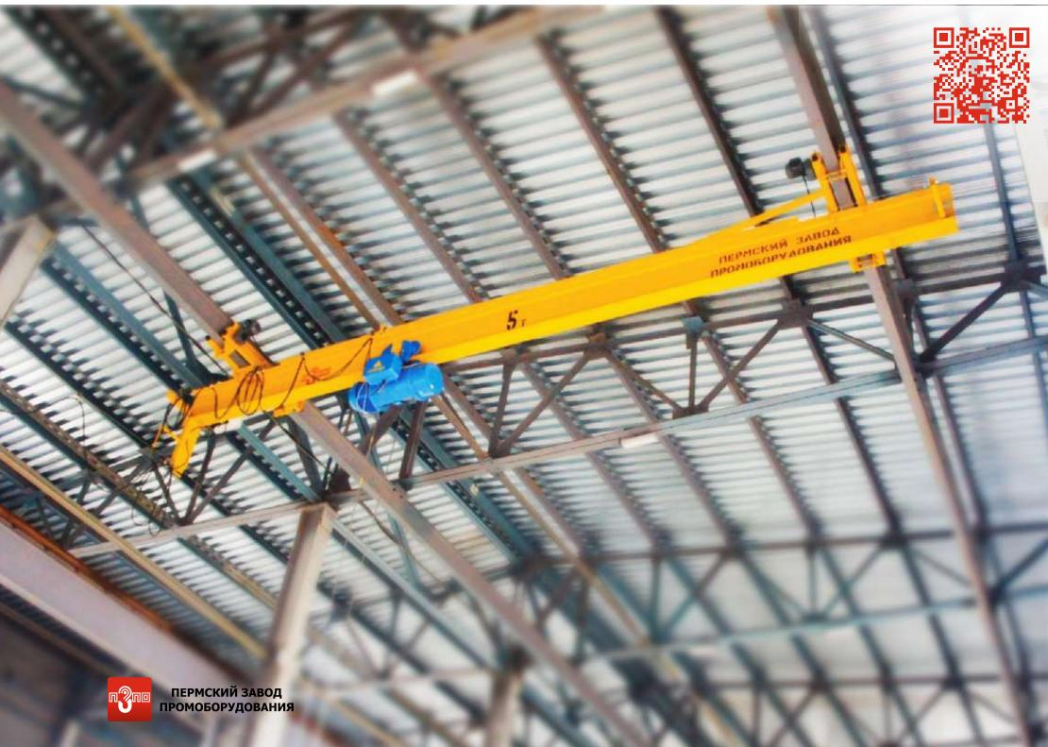
**A3**

• Исполнение:

**ОПИ**



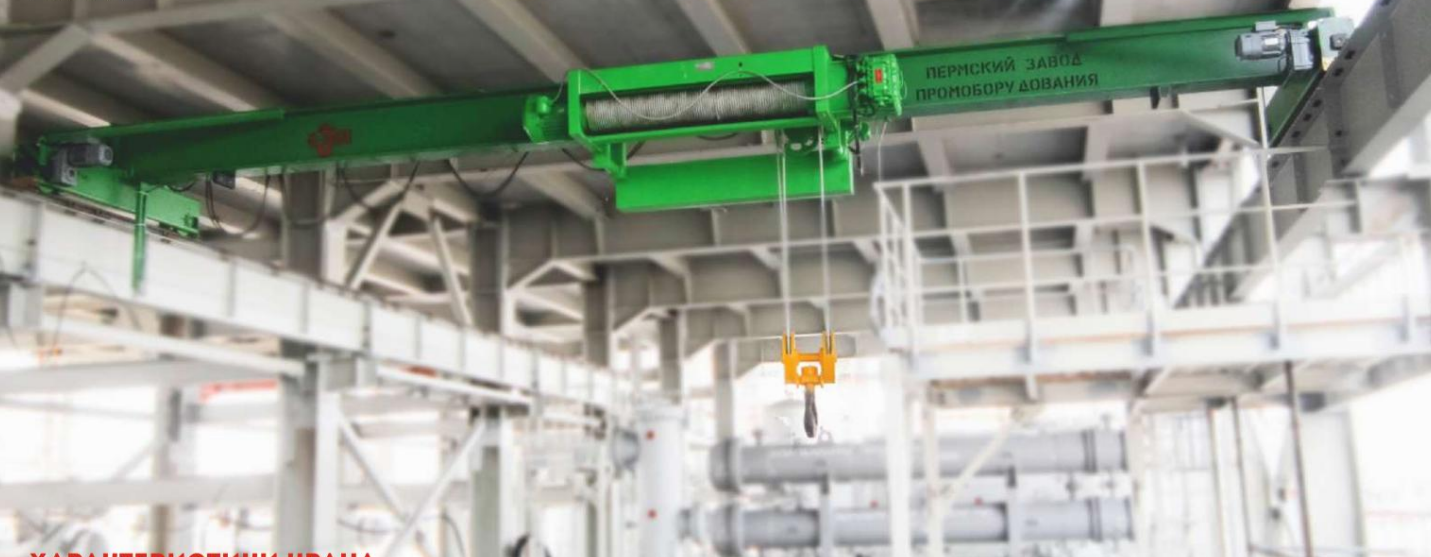
# КРАН МОСТОВОЙ ЭЛЕКТРИЧЕСКИЙ ОДНОБАЛОЧНЫЙ ПОДВЕСНОЙ



## ХАРАКТЕРИСТИКИ КРАНА

- Грузоподъёмность: **5** тонн
- Пролет: **7,5** метров
- Высота подъёма: **12** метров
- Режим работы: **A3**
- Исполнение: **ОПИ**

# КРАН МОСТОВОЙ ЭЛЕКТРИЧЕСКИЙ ОДНОБАЛОЧНЫЙ ОПОРНЫЙ



## ХАРАКТЕРИСТИКИ КРАНА

• Грузоподъёмность:	• Пролёт:	• Высота подъёма:	• Режим работы:	• Исполнение:
<b>16 тонн</b>	<b>10,5 метров</b>	<b>24 метра</b>	<b>A3</b>	<b>ВБИ</b>

# КРАН МОСТОВОЙ ЭЛЕКТРИЧЕСКИЙ ОДНОБАЛОЧНЫЙ ПОДВЕСНОЙ



## ХАРАКТЕРИСТИКИ КРАНА

- |                     |                   |                   |                 |               |
|---------------------|-------------------|-------------------|-----------------|---------------|
| • Грузоподъемность: | • Пролёт:         | • Высота подъёма: | • Режим работы: | • Исполнение: |
| <b>2 тонны</b>      | <b>7,5 метров</b> | <b>6 метров</b>   | <b>A3</b>       | <b>ОПИ</b>    |





# КРАН МОСТОВОЙ ЭЛЕКТРИЧЕСКИЙ ОДНОБАЛОЧНЫЙ ОПОРНЫЙ



## ХАРАКТЕРИСТИКИ КРАНА

- Грузоподъемность: **3,2** тонн
- Пролет: **21,69** метр
- Высота подъема: **7,7** метров
- Режим работы: **A7**
- Исполнение: **пожаробезопасное**  
(эксплуатация в литейном цехе)



# КРАН МОСТОВОЙ ЭЛЕКТРИЧЕСКИЙ ОДНОБАЛОЧНЫЙ ОПОРНЫЙ



## ХАРАКТЕРИСТИКИ КРАНА

• Грузоподъемность:

**10 тонн**

• Пролёт:

**28,5 метров**

• Высота подъёма:


**12 метров**

• Режим работы:

**A5**

• Исполнение:

**ОПИ**



# КРАН МОСТОВОЙ ЭЛЕКТРИЧЕСКИЙ ОДНОБАЛОЧНЫЙ ПОДВЕСНОЙ



## ХАРАКТЕРИСТИКИ КРАНА

- Грузоподъёмность: **5 тонн**
- Пролет: **9 метров; 4,2 метра**
- Высота подъёма: **9 метров**
- Режим работы: **A3**
- Исполнение: **ОПИ**

# КРАН МОСТОВОЙ ЭЛЕКТРИЧЕСКИЙ ОДНОБАЛОЧНЫЙ ПОДВЕСНОЙ



## ХАРАКТЕРИСТИКИ КРАНА

• Грузоподъемность:	• Пролёт:	• Высота подъёма:	• Режим работы:	• Исполнение:
<b>5 тонн</b>	<b>9 метров</b>	<b>6 метров</b>	<b>A3</b>	<b>ОПИ</b>

## ХАРАКТЕРИСТИКИ ГРУЗОВОЙ ТЕЛЕЖКИ

• Грузоподъемность:
<b>5 тонн</b>





# КРАН МОСТОВОЙ ЭЛЕКТРИЧЕСКИЙ ОДНОБАЛОЧНЫЙ ОПОРНЫЙ



## ХАРАКТЕРИСТИКИ КРАНА

- Грузоподъемность: **5 тонн**
- Пролет: **28,5 метра**
- Высота подъема: **9 метров**
- Режим работы: **A5**
- Исполнение: **ОПИ**



# КРАН МОСТОВОЙ ЭЛЕКТРИЧЕСКИЙ ОДНОБАЛОЧНЫЙ КОНСОЛЬНЫЙ



## ХАРАКТЕРИСТИКИ КРАНА

- Грузоподъемность: **5 тонн**
- Пролет: **8 метров**
- Высота подъема: **6 метров**
- Режим работы: **A3**
- Исполнение: **ОПИ**

# РЕЛЬСОВАЯ ПЕРЕДАТОЧНАЯ ТЕЛЕЖКА



## ХАРАКТЕРИСТИКИ ТЕЛЕГИ

- Грузоподъемность: **35 ТОНН**
- Режим работы: **A3**
- Исполнение: **ОПИ**



**ПЕРМСКИЙ ЗАВОД  
ПРОМОБОРУДОВАНИЯ**



 [instagram.com/pzpo.ru](https://www.instagram.com/pzpo.ru)




 [facebook.com/pzpo.ru](https://www.facebook.com/pzpo.ru)



 [youtube.com/channel](https://www.youtube.com/channel)



 ул. Промышленная, 87  
8 (800) 200-99-61  
[info@pzpo.ru](mailto:info@pzpo.ru)